

排水ろ過装置

二層ろ過装置

DM-L 型

DM-H 型



独自の空気逆洗機構を採用、幅広い用途に使用できるろ過器

特長

- ・懸濁物質の捕捉量が大きい

ろ材上層のアンスラサイトで立体ろ過、ろ材下層の砂で表ろ過がおこなわれるため、懸濁物質捕捉量が多く、精密なろ過ができます。

- ・安定性がよく良質なろ過水

独自の空気逆洗機構を採用し、ろ層内部まで入り込んだ濁質分を効率的に剥離し排出させます。このため、原水中の懸濁物質濃度が変動した場合でもきわめて安定した良質なろ過水を得ることができます。

- ・自動逆洗機能付で日常管理が容易

ろ過塔内に推積した濁質分を排出するための逆洗・洗浄をシーケンサー制御と自動弁により自動で行うことができます。また、外部からの信号入力による逆洗・洗浄も可能です。

用途

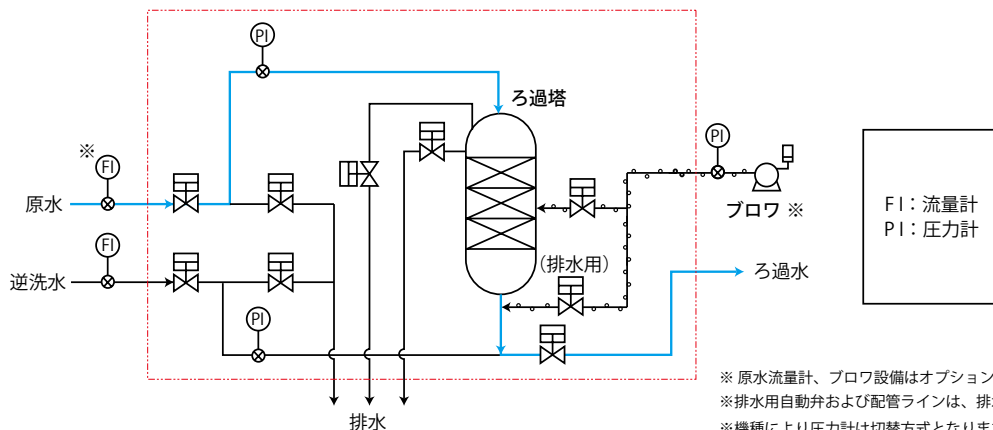
懸濁物質の除去／冷却塔循環水のサイドフィルター

※ QRコードから KCR センターのホームページに掲載している製品情報ページをご覧ください。



フロー図

二層ろ過装置 DM-L型、DM-H型（フロー図）



※ 原水流量計、フロワ設備はオプション品です。
※ 排水用自動弁および配管ラインは、排水適用時のみ設置となります。
※ 機種により圧力計は切替方式となります。

仕様表

型 式	DM-06H	DM-08L DM-08H	DM-10L DM-10H	DM-12L DM-12H	DM-14L DM-14H	DM-16L DM-16H	DM-18L DM-18H	DM-20L DM-20H	DM-22L DM-22H	DM-24L DM-24H	DM-26L DM-26H	DM-28L DM-28H	DM-30L DM-30H	
標準通水量 [m ³ /h]	3 ~ 3.5	5 ~ 6	7.9 ~ 9.4	11 ~ 14	15 ~ 18	20 ~ 24	25 ~ 31	31 ~ 38	38 ~ 46	45 ~ 54	53 ~ 64	62 ~ 74	71 ~ 85	
標準逆洗水量 [m ³ /h] (at20°C) () 値は DM-H 型	(12)	18(20)	28(31)	41(46)	55(61)	72(80)	91(100)	110(130)	140(150)	160(180)	190(210)	220(250)	260(280)	
標準逆洗空気量 [m ³ /min]	0.3	0.5	0.8	1.1	1.5	2	2.5	3.1	3.8	4.5	5.3	6.2	7.1	
ろ材: アンラサイト量 [L] () 値は DM-H 型	(330)	300 (600)	470 (940)	680 (1,350)	920 (1,840)	1,200 (2,410)	1,520 (3,050)	1,880 (3,770)	2,280 (4,560)	2,700 (5,420)	3,170 (6,360)	3,680 (7,370)	4,220 (8,460)	
ろ材: ろ過砂量 [L] () 値は DM-H 型	(160)	150 (250)	240 (400)	340 (560)	460 (760)	600 (1,000)	740 (1,260)	920 (1,550)	1,100 (1,860)	1,320 (2,220)	1,540 (2,600)	1,770 (3,000)	2,040 (3,450)	
支持材量 [L]	170	305	500	760	1,040	1,380	1,830	2,340	2,870	3,570	4,330	5,110	5,990	
塔径 [mm]	600	800	1,000	1,200	1,400	1,600	1,800	2,000	2,200	2,400	2,600	2,800	3,000	
常用圧力 (設計圧力) [MPa]	0.1 ~ 0.3(0.3)													
外形寸法 [mm] () 値は DM-H 型	幅	1,450	1,590	1,800	2,040	2,240	2,440	2,660	2,870	3,130	3,330	3,550	3,750	3,950
	奥行き	1,300	1,300	1,510	1,720	1,940	2,130	2,340	2,570	2,750	2,950	3,150	3,380	3,580
	高さ	(4,200)	3,730 (4,350)	3,840 (4,450)	3,900 (4,510)	4,120 (4,730)	4,210 (4,820)	4,360 (4,970)	4,440 (5,050)	4,540 (5,150)	4,650 (5,260)	4,770 (5,380)	5,090 (5,700)	5,210 (5,820)
製品重量 [kg] () 値は DM-H 型	(850)	810 (880)	990 (1,100)	1,350 (1,450)	1,650 (1,800)	1,850 (2,050)	2,250 (2,450)	2,950 (3,250)	3,650 (3,850)	3,850 (4,250)	4,350 (4,750)	5,000 (5,450)	5,450 (5,950)	
運転重量 [kg] () 値は DM-H 型	(2,250)	2,850 (3,400)	4,200 (5,050)	6,050 (7,250)	8,200 (9,800)	10,600 (12,700)	13,500 (16,100)	16,800 (20,100)	20,700 (24,600)	24,500 (29,200)	29,000 (34,400)	34,200 (40,500)	39,400 (46,600)	

DM-L型は用水・排水処理用、DM-H型は排水処理専用となります。

通水量、逆洗水量、濁質捕捉量などは用途や水質条件により異なります。

冷却塔循環水のサイドフィルター、ポリッシングフィルターとしてご使用の場合にも別途お問い合わせください。

制御用電源 (AC100V、単相)、フロワ (動力回路含む) および計装用エアが必要となります。

上記製品重量にろ材、支持材の重量は含まれておりません。

オプションにて手摺、梯子を設置することができます。(DM-06H型は除く)

本カタログで使用している商標 (製品名・サービスおよびロゴ) は、当社が使用を認めた権利者に帰属しますので、無断で使用することはできません。

改良のため予告無く仕様を変更させていただくことがあります。



警告 据付、取付、取外し、保守等については取扱説明書の注意事項を必ず守ってください。

2017年2月9日現在



栗田工業株式会社

KURITA

〒164-0001

東京都中野区中野四丁目10番1号 中野セントラルパーク イースト

http://www.kurita.co.jp

水処理のご相談は「KCRセンター」まで



0120-40-7474

http://kcr.kurita.co.jp/