

逆浸透膜装置

## マクエース MR-R 型



簡単、手軽でコンパクトな小流量タイプの逆浸透膜ユニット

### 特長

- ・超小型逆浸透膜ユニット

コンパクトなボディーで、わずかなスペースでも設置可能です。

- ・水質と運転時間を前面表示

ランプの色で導電率がわかる水質計がついています。  
また、運転時間計がついており、消耗部品の交換時期の目安になります。

- ・設置が簡単

水道水と電気を取り合いに接続するだけで、脱塩水が製造できます。

- ・運転操作が容易

MR 型の運転操作は、表面パネルの電源スイッチを ON、OFF するだけで簡単に運転ができます。

### 用途

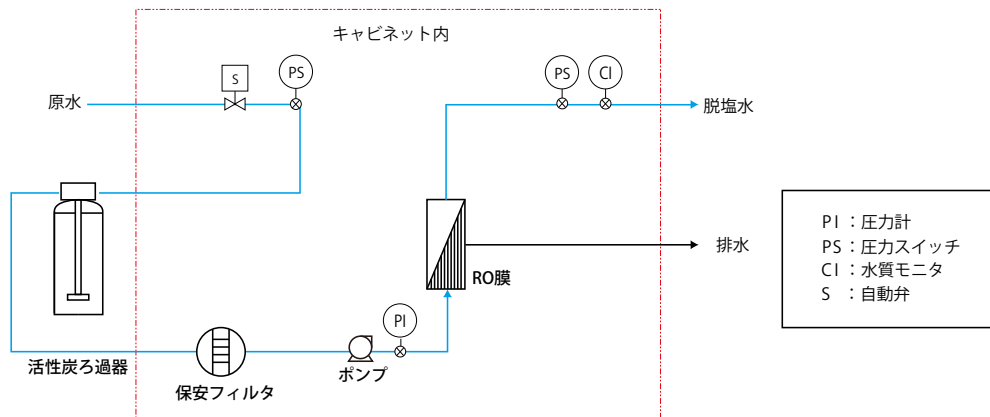
研究・実験用水／空調加湿用水／各種製造用水

※ QR コードから KCR センターのホームページに掲載している製品情報ページをご覧ください。



## フロー図

逆浸透膜装置 マクエース MR-R型 (フロー図)



## 仕様表

型 式	MR-3R	MR-4R	MR-5R
標準脱塩水量 [L/h] (at25°C)	80	160	240
主な給水条件	FI(ファウリング・インデックス) ≤ 3.0 残留塩素 0mg/L pH5.8 ~ 8.6 水温 5 ~ 30°C 圧力 0.2 ~ 0.34MPa		
標準給水量 [L/h] (at25°C)	230	420	680
一次電源	A C 100 V (50Hz/60Hz)		
消費電力 [W]	300	910	
外形寸法 [mm]	幅	350	
	奥行き	520	
	高さ	825	
製品重量 [kg]	50	60	65
運転重量 [kg]	60	75	80

屋内仕様になります。

給水圧力は、0.2 ~ 0.34MPaです。

上記脱塩水量は水温 25°C時の参考値です。通水条件により異なります。水温が 1°C下がると約 3%脱塩水量が減ります。

給水量は、回収率により異なります。

本カタログで使用している商標（製品名・サービスおよびロゴ）は、当社が使用を認めた権利者に帰属しますので、無断で使用することはできません。

改良のため予告無く仕様を変更させていただくことがあります。

**警告** 据付、取付、取外し、保守等については取扱説明書の注意事項を必ず守ってください。

 **栗田工業株式会社**  
 KURITA

〒164-0001  
 東京都中野区中野四丁目10番1号 中野セントラルパーク イースト  
<http://www.kurita.co.jp>

水処理のご相談は「KCRセンター」まで  
 **0120-40-7474**  
<http://kcr.kurita.co.jp/>