

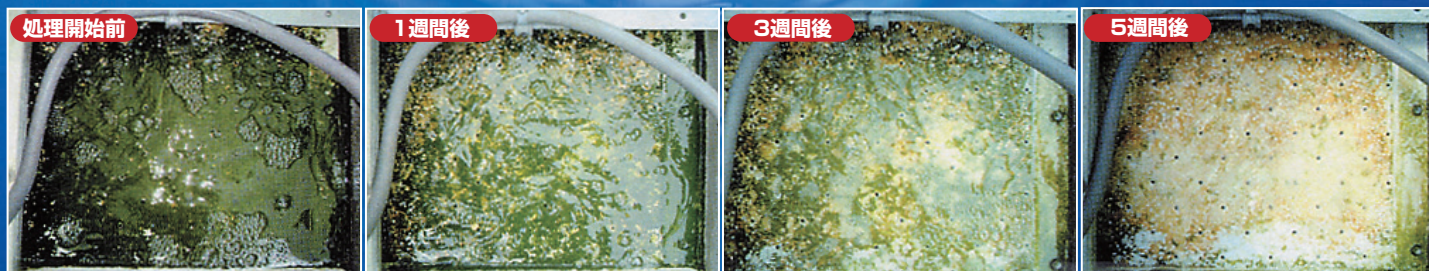
クリサワーマルチ[®] NTシリーズ



優れたスライム防止効果を発揮する 新しいタイプの冷却水系処理薬品

現場適用事例

— 藻類に対する効果(外観) —



冷却水系において適切な水処理を実施していないと、機器を損傷させるだけでなく、水や電力の消費量が増え、経済的なロスが生じます。また、冷却水を媒体とするレジオネラ症などの感染症は、生命の安全を脅かします。

冷却水系の障害に対して最大の効果をあげつつ、取り扱いが簡便で、省エネルギーに貢献する新しい冷却水処理薬品です。

クリサワーマルチ NTシリーズは従来の処理薬品に比べて優れたスライム防止効果を発揮します。

優れたコストパフォーマンスで 水に起因する障害を防止する



- ◆ 現場でのスライムコントロール成分の残留濃度が測定可能です。現場で残留濃度が測定できることから安定なスライム防止効果を発揮します。
- ◆ スケール・スライム・腐食を一剤で防止するマルチタイプの冷却水処理薬品です。
- ◆ さらに、この一剤でレジオネラ属菌の増殖防止効果も兼ね備えています^①
- ◆ 化学物質排出把握管理促進法(PRTR法)には該当しません。
- ◆ 優れたスケール防止効果で高濃縮運転が可能になり、補給水量を大幅に削減できます。
- ◆ 抗レジオネラ用空調水処理剤協議会の登録薬品です^②

①クリサワ-マルチ NTシリーズで処理をしている冷却水でも、レジオネラ属菌が検出されることがあります。その際、クリサワ-Wシリーズなどにより除菌してください。
②クリサワ-マルチ NT-568は、未登録薬品ですが、クリサワ-マルチ NT-567他と同等のスライムコントロール効果があります。

◆ 物 性					◆ 適用基準・標準使用量					
クリサワ-マルチ NTシリーズ	クリサワ-マルチ NT-567	クリサワ-マルチ NT-568	クリサワ-マルチ NT-678	クリサワ-マルチ NT-456	クリサワ-マルチ NTシリーズ	無リン系マルチ処理		微リン系マルチ処理	スライム防止	
外 状	淡黄色 褐色液体	淡黄色 褐色液体	淡黄色 褐色液体	淡黄色 褐色液体		クリサワ-マルチ NT-567	クリサワ-マルチ NT-568	クリサワ-マルチ NT-678	クリサワ-マルチ NT-456	
pH	13以上	13以上	13以上	13以上	基礎投入(mg/L)	400	400	400	連続注入の場合 補給水量に対して30~200mg/Lを連続注入します。	
比 重	1.20~1.30	1.19~1.29	1.20~1.30	1.20~1.40	保持処理(mg/L)	200~800	200~800	150~800		
CODMn (%)	3.1	4.7	2.9	2.9	水 質 基 準	pH	7.0~9.0	7.0~9.0	7.0~9.0	間欠注入する場合 保有水量に対して500~1,000mg/L相当量を週に1~2回投入します。
凝固点 (°C)	-5以下	-5以下	-5以下	-16以下		カルシウム硬度 (mg CaCO ₃ /L)	300以下	500以下	500以下	
T-P(%)	0	0	0.5以下	0		酸消費量(pH4.8) (mg CaCO ₃ /L)	300以下	500以下	500以下	
T-N(%)	1.5	1.5	1.5	2.2		シリカ (mg SiO ₂ /L)	250以下	250以下	250以下	
					運転条件	冷却水出口温度 (°C)	40以下	40以下	40以下	

NT-567、NT-568、NT-678はスライム防止強化のために、同一タンクでNT-456を混合できます。

⚠️ 取り扱い・保管上の注意

- ご使用前に必ず「安全データシート」(SDS)をお読みください。
- 本品は、アルカリ性の強い工業用の水処理薬品です。取り扱い時には、保護手袋、保護メガネ、保護マスクを着用し、直接手などに触れないようにしてください。
- 誤って、皮膚に触れたり、目や口に入った場合は、清水で十分洗い流してください。水洗後なお痛みがある場合には、医師の診断を受けてください。
- 作業着やウエスなど本品の付着したものは、流水でよく洗い落としてください。
- 空容器は、飲料用などに使用しないでください。
- 使用時以外は、室内に密閉保管してください。
- 地下への浸透や大気への揮散を避けるため、貯蔵または使用中に漏らしたり、こぼしたりしないでください。本薬品を廃棄する場合は、必ず、産業廃棄物処理業者に委託するものとし、廃棄、埋め立て、河川や下水道への放流などをしないでください。

◆ 包装・荷姿



12kg 液体 リターナブル容器
1トン コンテナ リターナブル容器



リターナブル容器回収システム「エコシャトル」
クリタの新しい循環型環境モデルです。

栗田工業株式会社

クリタホームページアドレス：<http://www.kurita.co.jp>

■ 本社・支社		
本 社：〒164-0001	東京都中野区中野4-10-1	☎ 03(6743)5000
大 阪 支 社：〒541-0041	大阪市中央区北浜2-2-22	☎ 06(6228)4800
■ 支 店		
東 北 支 店：〒980-0014	仙台市青葉区本町1-12-30	☎ 022(225)6331
名古屋支店：〒460-0003	名古屋市中区錦1-5-11	☎ 052(203)2851
広 島 支 店：〒730-0013	広島市中区八丁堀3-33	☎ 082(221)4471
九 州 支 店：〒812-0011	福岡市博多区博多駅前1-1-1	☎ 092(472)0911

● お問い合わせは……