

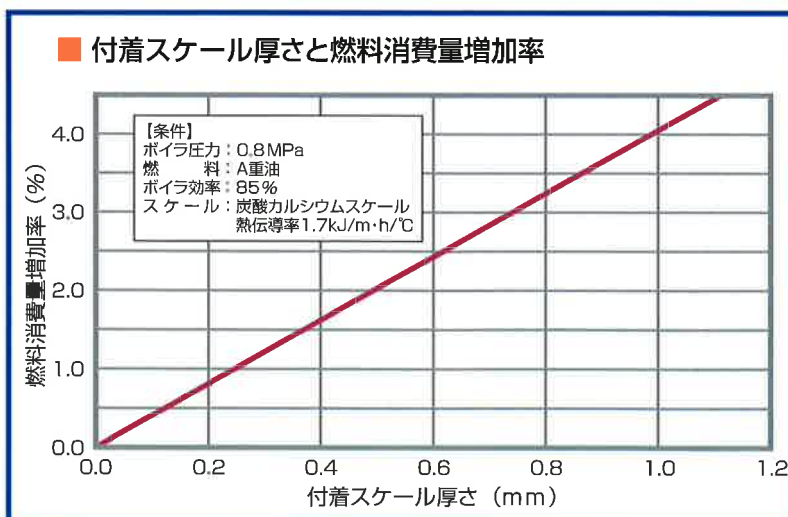
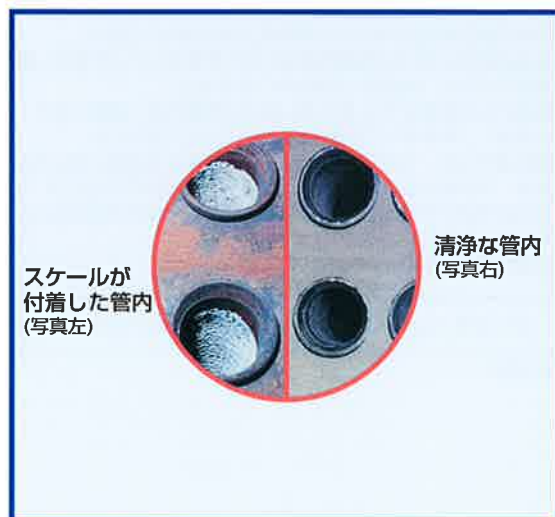
# クリンスケールシリーズ



運転しながらスケールをラクラク除去!!  
燃費改善による省エネに貢献します。

厚さ0.5 mmのスケールを除去することで、約2%の燃費改善につながります。

クリンスケールは、一度ボイラ内に付着したスケールを、通常運転をしながら取り除けるスケール溶解除去剤です。配合されているキレート剤と特殊高分子の働きによって、付着しているスケールが溶解剥離されます。そのため、ボイラ壁面は清浄になり、燃料の損失がなくなるばかりでなく、定修時におけるスケール除去作業も軽減できます。



# ボイラ用スケール溶解除去剤 クリンスケールシリーズ

## 特長

- 通常運転をしながら、スケールを除去できます。
- スケールを溶解、剥離・分散することにより効果的に除去します。
- 食品添加物および米国食品医薬品局 (FDA) 規格記載品のみを原料とした薬品を揃えています。(クリンスケール C-115/F-205)
- 液体品ですから、取り扱いは簡単です。

### ■ 用途

- すでにボイラ伝熱面に付着しているスケールを除去したい場合に。
- 軟化装置から一次的に硬度漏れが起こり、硬度成分のスケール化が予想される場合に。
- 定検や運転休止前のスケール除去に。

### ■ 適用範囲※注1

- ボイラ圧力2.0MPaの軟化水給水ボイラ。
- クリンスケールシリーズで除去できるスケールは、炭酸カルシウム、りん酸カルシウム、けい酸カルシウム、けい酸亜鉛を主体としたスケールです。
- シリカの含有率の高いスケールの場合、除去効果は低下します。

※注1：ボイラの型式等により使用制限がありますので、適用にあたっては、弊社担当者にご相談ください。

### ■ 注入方法

- 給水ライン(給水ポンプ出口側)へ連続注入、または、ホッパー等から間欠注入します。水管ボイラへのドラム直入はしないでください。

#### 注 意：

ボイラ水に酸素が多く存在する場合、クリンスケール C-110シリーズの使用はボイラ本体に対し腐食トラブルが発生する可能性がありますので、併用するボイラ処理剤は弊社指定のボイラ薬品をご使用してください。

### ■ 注入量

- ボイラ水中のクリンスケールシリーズの濃度が2,000~3,000 mg/Lになるようにします。

- 初期投入量：ボイラ保有水量1m<sup>3</sup>に対し2~3kg
- 補給投入量：ブロー水量1m<sup>3</sup>に対し2~3kg

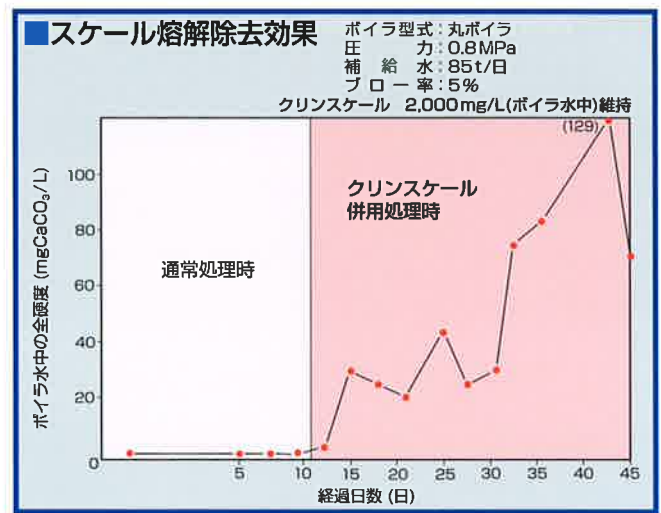
### ■ 処理期間の目安※注2

クリンスケールシリーズの1kg当たりのスケール除去量は、約30g~80gです。したがって、スケール付着量と一日当たりの薬品使用量から、おおよそのクリンスケールシリーズによる処理期間を求めることができます。

※注2：ボイラ型式やスケール性状等により、処理に要する期間は若干異なりますので、この例は目安としてご利用ください。

### ■ 適用例

清浄剤を使用しているが軟化装置から多量の硬度漏れが発生しボイラにスケールの付着が確認された。そのため、クリンスケールの注入を開始したところ、ボイラ水中の全硬度は20~130mgCaCO<sub>3</sub>/Lまで増加し、その後の開放検査で良好なスケール除去効果が確認された。



### ■ 物 性

	クリンスケール C-115	クリンスケール F-205
外 観	淡桃色~黄色液体	淡桃色~淡黄色液体
pH(20℃)	10.0~12.0	9.9~10.9
比 重	1.24~1.28	1.10~1.14
凝 固 点	-5℃以下	-5℃以下

### ■ 包装・荷姿 ● 12kg液体 リターナブル容器



### ! 取り扱い・保管上の注意

- ご使用前に必ず「(製品)安全データシート」(M)SDSをお読みください。
- 本品は、食品添加物およびFDA規格記載品の原料を使用していますが、商品は工業用薬品ですので、食品等への添加はできません。
- 本品は、工業用の水処理薬品です。取り扱い時には保護手袋、保護メガネ、保護マスクを着用し、直接手などに触れないようにしてください。
- 誤って、皮膚に触れたり、目や口に入った場合は清水で十分洗い流してください。水洗後、なお痛みがある場合は、医師の診断を受けてください。
- 作業着やウエスなど本品の付着したものは、流水でよく洗い落としてください。
- 空容器は飲料用などに使用しないでください。
- 使用時以外は室内に密閉保管してください。

リターナブル容器回収システム「エコシャトル」  
クリタの新しい循環型環境モデルです。

## 栗田工業株式会社

クリタホームページアドレス：http://www.kurita.co.jp

### ■ 本社・支社

本 社：〒164-0001 東京都中野区中野4-10-1 ☎ 03(6743)5000  
大 阪 支 社：〒541-0041 大阪市中央区北浜2-2-22 ☎ 06(6228)4800

### ■ 支 店

東 北 支 店：〒980-0014 仙台市青葉区本町1-12-30 ☎ 022(225)6331  
名 古 屋 支 店：〒460-0003 名古屋市中区錦1-5-11 ☎ 052(203)2851  
広 島 支 店：〒730-0013 広島市中区八丁堀3-33 ☎ 082(221)4471  
九 州 支 店：〒812-0011 福岡市博多区博多駅前1-1-1 ☎ 092(472)0911

本資料記載事項は、改良、改善のため予告なく変更することがあります。  
■本資料に記載されている商品名は、弊社の商標または登録商標です。

### ● お問い合わせは……