

粉末高分子凝集剤溶解装置

# クリトケルZII



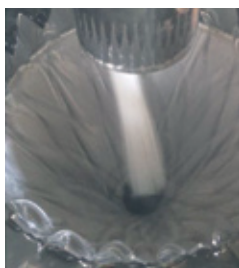
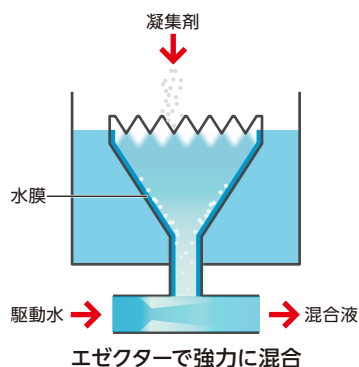
## 運転操作性に優れた、コンパクトな高分子凝集剤溶解装置

### だまの発生がない、高精度な溶解液濃度制御

ホッパー内の高分子凝集剤は装置内のドライヤーで乾燥したエアを常時供給することで、吸湿による固化を防止しています。

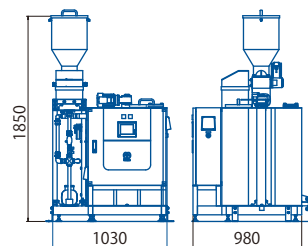
凝集剤の切出量はグラム単位で調整を行います。

水膜上に凝集剤を落下させ乾燥エアとともにエゼクターで溶解水に分散させる方式により、だまの発生を回避しています。



### 設置面積・高さともにコンパクト

投入口の高さを抑えたため、汎用架台でも高分子凝集剤の補給が可能となりました。架台含めた設置面積が約 1/5 となり、省スペース化を実現。(弊社従来装置と比較)

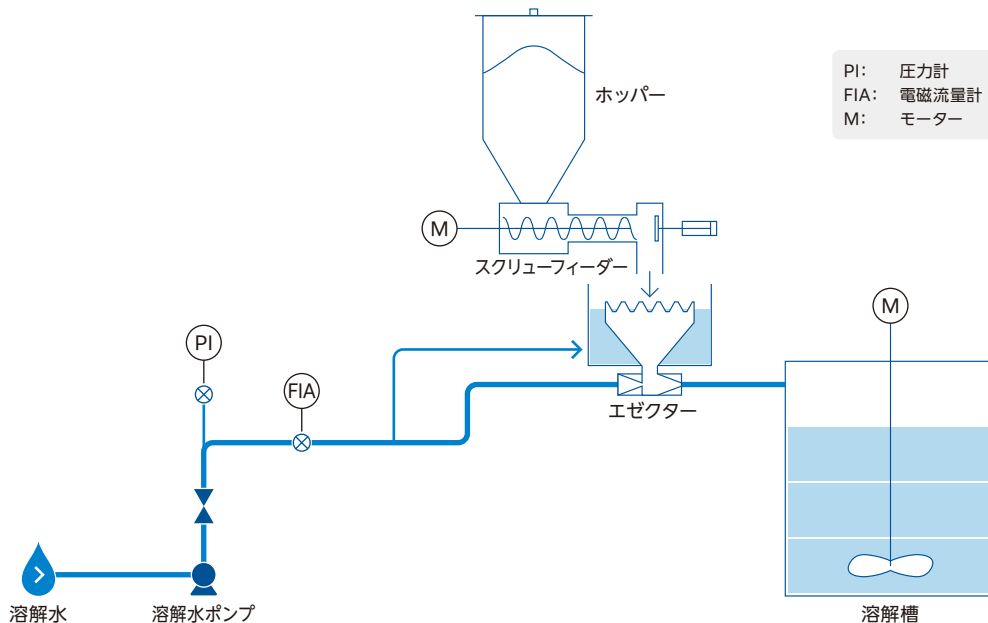


### S.sensing WEBに対応

運転状況や警報内容の遠隔監視が可能となるS.sensing WEBに対応。各計器類のセンシング化により、データの収集・蓄積をおこない、装置運用管理の省力化に貢献します。



## フロー図



## 用途

各種排水処理/他

## 仕様

型式	ZII-303	ZII-306	ZII-318	ZII-503	ZII-506	ZII-518
溶解能力 (L/h)	600	600	600	1,000	1,000	1,000
ホッパー容量 (L)	30	60	180	30	60	180
外形寸法 (mm)	W	1,030	1,030	1,030	1,190	1,190
	D	980	980	980	1,140	1,140
	H	1,850	2,000	2,187	1,890	2,040
製品重量 (kg)	250	252	287	294	296	331
運転重量 (kg)	565	582	677	809	826	921
電気容量 (kVA)	50Hz	3.3	3.3	3.3	3.7	3.7
	60Hz	3.0	3.0	3.0	3.4	3.4

本カタログで使用している商標（製品名・サービスおよびロゴ）は、当社が使用を認めた権利者に帰属しますので、無断で使用することはできません。  
改良のため予告無く仕様を変更させていただくことがあります。



栗田工業株式会社

〒164-0001

東京都中野区中野四丁目10番1号 中野セントラルパーク イースト

<https://www.kurita.co.jp>

お問い合わせ

水処理のご相談は「KCRセンター」まで

フリーダイヤル

0120-40-7474

<https://kcr.kurita.co.jp/>