

排水ろ過装置

繊維ろ過装置 KE-F 型



特殊繊維ろ材の採用により逆洗排水量や廃ろ材量を大幅削減

特長

- ・逆洗排水量が従来の半分

一日あたりの逆洗排水量が従来ろ過の半分。そのため逆洗用水槽が小さくなります。

- ・短時間で逆洗が可能

再生時間が 30 分と従来ろ過器に比べ大幅に逆洗にかかる時間を削減しています。このため逆洗時の原水受け入れや処理水送水のための水槽の余裕量が少なくてすみます。

- ・省スペース

ユニット本体、ろ過水槽や原水槽が小さくなるため従来の 65% 程度の設置スペースとなります。

- ・廃ろ材量が従来の 1 / 6 以下 (体積比)

圧縮可能な繊維ろ材のため廃ろ材量は体積比で従来の 1 / 6 以下、重量比で従来の 1 / 15 以下と大幅に削減することができます。またカートリッジ式ろ材のため交換時間も従来より短時間となります。

用途

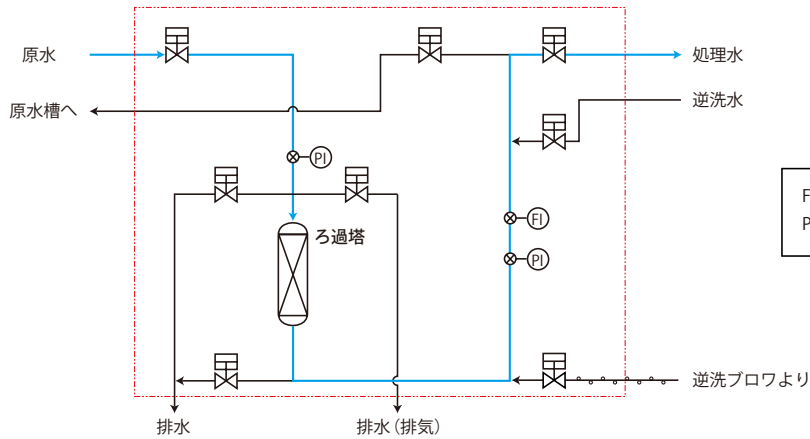
懸濁物質の除去 / 冷却塔補給水の前処理

※ QR コードから KCR センターのホームページに掲載している製品情報ページをご覧ください。



フロー図

繊維ろ過装置 KE-F 型 (フロー図)



仕様表

型 式	KE-100F	KE-300F	KE-500F
標準通水量 [m ³ /h]	10	30	55
主な原水水質 SS[mg/L]	<50		
標準処理水水質 SS[mg/L]	<10		
標準逆洗・洗浄時間 [min]	30		
最大使用圧力 [MPa]	0.2		
使用水温 [°C]	4 ~ 40		
設置寸法 [mm]	幅	1,100	1,400
	奥行き	1,100	1,500
	高さ	2,850	3,100
製品重量 [kg]	500	1,200	2,000
運転重量 [kg]	1,000	2,800	5,000

通水量および処理水質は原水水質等により異なります。
ろ材交換スペースとして、ろ過塔上部に 4m の空き高さが必要です。
上記製品重量はろ材重量を含んでおります。
設置寸法は本体のみで付帯設備は含んでおりません。
本カタログで使用している商標（製品名・サービスおよびロゴ）は、当社が使用を認めた権利者に帰属しますので、無断で使用することはできません。
改良のため予告無く仕様を変更させていただくことがあります。

警告 据付、取付、取外し、保守等については取扱説明書の注意事項を必ず守ってください。

2017年6月26日現在

 栗田工業株式会社
KURITA

〒164-0001
東京都中野区中野四丁目10番1号 中野セントラルパーク イースト
<http://www.kurita.co.jp>

水処理のご相談は「KCRセンター」まで
 0120-40-7474
<http://kcr.kurita.co.jp/>