

前処理ろ過装置

三層ろ過装置 TM 型



アンスラサイト、砂、クリジュエルを用いた全自動三層ろ過装置

特長

- 安定した良質のろ過水、懸濁物質の捕捉量も大きい

ろ材上層のアンスラサイトで立体ろ過、ろ材下層の砂層および特殊材層で表層ろ過が行われるため、濁質捕捉量が多く、単層ろ過装置や二層ろ過装置よりも微細な濁質を除去することができます。このため原水中の懸濁物質濃度が変動した場合でもきわめて安定した良質のろ過水を得ることができます。また効率的な逆洗により逆洗排水量も低減しています。

- 自動逆洗機能付で日常管理が容易

ろ過塔内に推積した濁質分を排出するための逆洗・洗浄をシーケンサー制御と自動弁により自動で行うことができます。また、外部からの信号入力による逆洗・洗浄も可能です。

- コンパクトで省スペース

独自のろ材三層方式採用により一般ろ過装置に比べろ過通水速度を2～3倍にできます。このため装置がコンパクトになり設置スペースが少なくてすみます。

用途

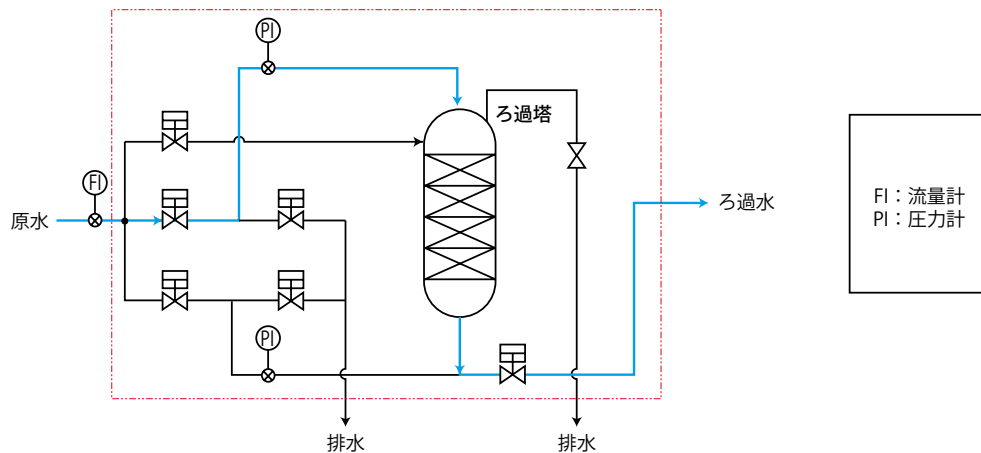
懸濁物質の除去／各種製造用水

※ QRコードから KCR センターのホームページに掲載している製品情報ページをご覧ください。



フロー図

自動三層ろ過装置 TM 型 (フロー図)



仕様表

型 式	TM-8	TM-10	TM-12	TM-14	TM-16	TM-18	TM-20	TM-22	TM-24	TM-26	TM-28	TM-30	
標準通水量 [m ³ /h]	6 ~ 10	9.5 ~ 16	13 ~ 23	18 ~ 31	24 ~ 40	31 ~ 51	37 ~ 63	46 ~ 76	54 ~ 90	64 ~ 106	74 ~ 123	85 ~ 141	
標準逆洗水量 [m ³ /h] (at20°C)	18	28	41	55	72	91	110	140	160	190	220	260	
ろ材：アンスラサイト量 [L]	150	240	340	470	610	770	950	1,140	1,360	1,600	1,850	2,120	
ろ材：ろ過砂量 [L]	100	160	230	310	410	510	630	760	910	1,070	1,240	1,420	
ろ材：特殊材 総量 [L]	100	160	230	310	410	520	640	760	910	1,070	1,240	1,420	
支持材量 [L]	220	360	550	780	1,070	1,420	1,830	2,310	2,860	3,490	4,210	5,010	
塔径 [mm]	800	1,000	1,200	1,400	1,600	1,800	2,000	2,200	2,400	2,600	2,800	3,000	
常用圧力 (設計圧力) [MPa]	0.1 ~ 0.3(0.3)												
外形寸法 [mm]	幅	1,370	1,480	1,670	1,870	2,070	2,280	2,490	2,900	2,900	3,100	3,300	3,500
	奥行き	1,270	1,480	1,680	1,920	2,100	2,310	2,570	2,750	2,950	3,150	3,380	3,580
	高さ	2,730	2,850	2,960	2,940	3,030	3,200	3,310	3,520	3,590	3,620	3,940	4,040
製品重量 [kg]	620	780	1,100	1,300	1,500	1,850	2,360	2,750	3,100	3,450	4,050	4,350	
運転重量 [kg]	2,050	3,050	4,400	5,900	7,650	9,900	12,400	15,300	18,400	21,700	25,900	29,900	

通水量、濁質捕捉量などは用途や水質条件により異なります。逆洗水量は水温により異なります。

冷却塔循環水のサイドフィルター、ポリッシングフィルターとしてご使用の場合にも別途お問い合わせください。

制御用電源 (AC100V、単相) および計装用エアが必要となります。

上記製品重量にろ材、支持材の重量は含まれておりません。

オプションにて手摺、梯子を設置することができます。

本カタログで使用している商標 (製品名・サービスおよびロゴ) は、当社が使用を認めた権利者に帰属しますので、無断で使用することはできません。

改良のため予告無く仕様を変更させていただくことがあります。



警告 据付、取付、取外し、保守等については取扱説明書の注意事項を必ず守ってください。

2017年6月23日現在



栗田工業株式会社

KURITA

〒164-0001

東京都中野区中野四丁目10番1号 中野セントラルパーク イースト

<http://www.kurita.co.jp>

水処理のご相談は「KCRセンター」まで



0120-40-7474

<http://kcr.kurita.co.jp/>