

非再生式純水器

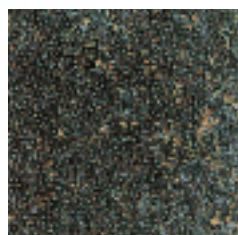
## ディスポタイプ純水器 デミエース DS 型



### 小容量でコンパクトなカートリッジ純水器

#### 特長

デミエース DS 型はディスポタイプ、クリタの持つ純水製造技術をこのカラムに凝縮しました。イオン交換樹脂の能力が最大限に発揮されるよう設計され、超小型で軽量、リッター単位からの純水の使用に適した非再生式純水装置です。イオン交換樹脂の能力を使い切った時の交換は、ワンタッチ・ジョイントの脱着でカラムの取替えが簡単にできます。



活性化済イオン交換樹脂



使用済イオン交換樹脂

- ・取替え時期がひと目でわかる

イオン交換樹脂の能力が無くなると、樹脂の色が変わり、取替え時期がひと目でわかります。

- ・シンプルで使いやすい

超小型で軽量、コンパクトなカートリッジ・カラム。各種機器への取り込みも出入口ホースをつなぐだけで使用できます。また、圧力配管中への接続も可能です。

- ・機種は 2 種

イオン交換樹脂容量 0.75 l、1.5 l の 2 種があります。

#### 用途

研究・実験用水

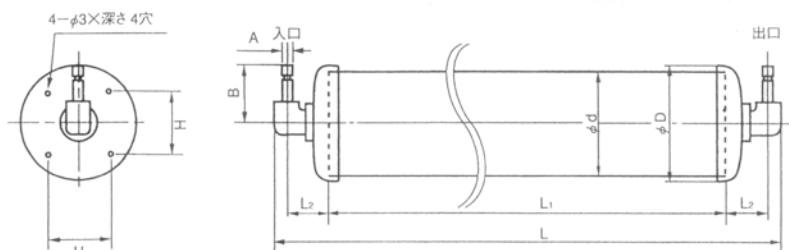
※ QR コードから KCR センターのホームページに掲載している製品情報ページをご覧ください。



## 外形図

### ディスポタイプ純水器 デミエース DS型

#### ワンタッチジョイント型(DS-N)



各部寸法 (単位: mm)

	DS-N075	DS-N150
Φd	76	76
ΦD	82	82
L	304	529
L1	240	465
L2	22	22
ΦA	4.6	4.6
B	42.2	42.2
H	42	42

## 仕様表

型 式	DS-N075	DS-N150
標準水量 [L/h]	7.5	15
標準採水量 [L]	150	300
充填樹脂量 [L]	0.75	1.5
最高使用圧力 [MPa]	0.3	0.3
最高使用水温 [°C]	35	35
製品重量 [g]	970	1,740
運転重量 [g]	1,220	1,990

※標準採水量は、原水の電気伝導率を 20mS/m(200 μ S/cm) を基準に樹脂の 10 倍の通水量 (L/h) で採水した場合の数値ですが、原水中のイオン構成比や通水流速により多少変動しますので予めご了承ください。

#### オプション部品

##### DSホースセット



本カタログで使用している商標 (製品名・サービスおよびロゴ) は、当社が使用を認めた権利者に帰属しますので、無断で使用することはできません。改良のため予告無く仕様を変更させていただくことがあります。

**警告** 据付、取付、取外し、保守等については取扱説明書の注意事項を必ず守ってください。

2017年6月15日現在