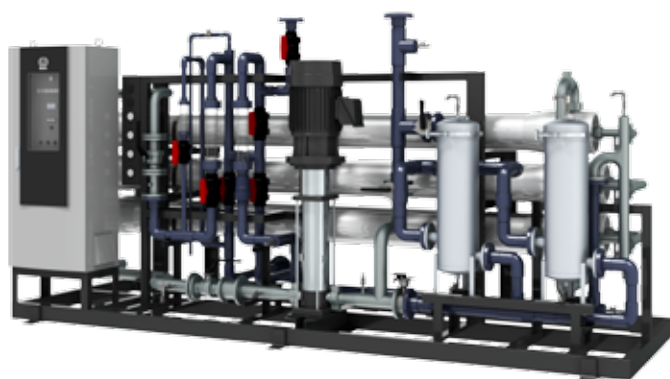


逆浸透膜装置

マクエース

CK-S 型



中流量タイプのスタンダードな逆浸透膜ユニット

特長

- ・他商品との組合わせでシステム化が可能

逆浸透膜 (RO 膜) にて約 97 ~ 99% の脱塩ができますが、非再生式デミエース DK 型などと組み合わせることで更に高度な純水を得ることができます。また、給水中の残留塩素除去のために、自動活性炭ろ過器 KA-A 型、手動活性炭ろ過器 KA-M 型などを組み合わせることができます。

- ・オプションが豊富

給水槽ユニットや蒸気給水加温ユニットをオプションとして規格ユニット化していますので必要に応じ各ユニットを組み合わせることができます。また、オプションで予備ポンプ 1 台付きの商品もラインナップしております。

- ・環境負荷を低減

超低圧ハイフラックス膜採用によりポンプ動力の省エネ化が図られています。

- ・現地工事が短期、省力化

ワンユニットに操作盤、機器や配管をコンパクトに納めましたので、現地工事はユニットを設置し、配管取り合いと電源をつなぐだけです。また、商品出荷前に弊社工場での商品の試運転、検査を行っていますので現場での試運転も容易です。

用途

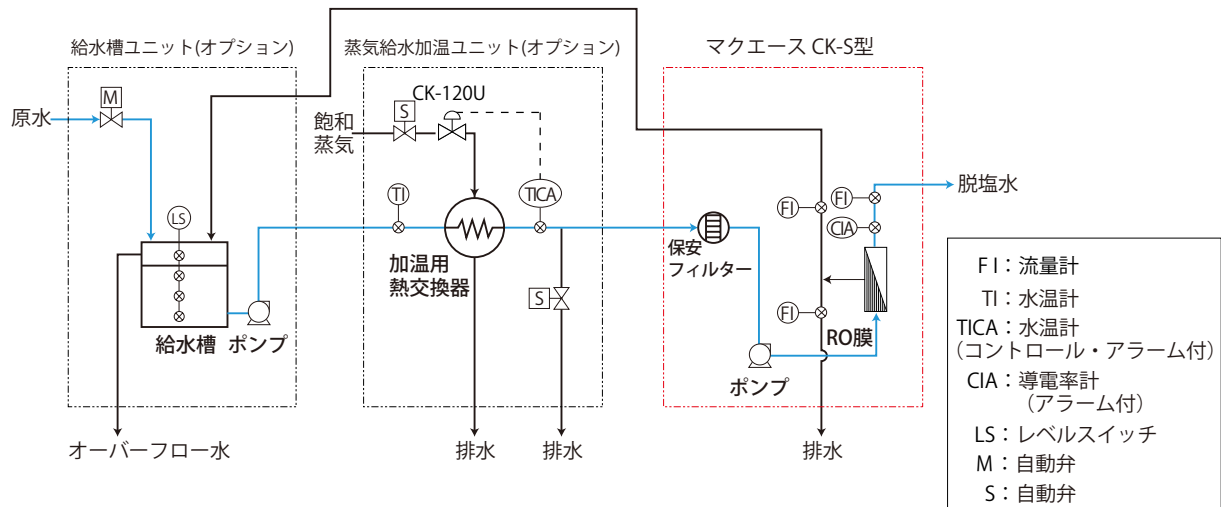
各種洗浄用水 / 飲料・食品製造用水 / 化学工業用水 / 医薬工業用水 / 各種製造用水



※ QR コードから KCR センターのホームページに掲載している製品情報ページをご覧ください。

フロー図

逆浸透膜装置 マクエース CK-S型 (フロー例)



仕様表

型 式	CK-60SA/B	CK-90SA/B	CK-120SA/B	CK-150SA/B	CK-180SA/B
標準脱塩水量 [m ³ /h](at25°C)	6	9	12	15	18
主な給水条件	FI(ファウリング・インデックス) ≤ 3.0 残留塩素 0mg/L pH5.8 ~ 8.6 水温 5 ~ 30°C				
標準給水量 [m ³ /h]	10	15	20	25	30
一次電源	AC200/220V × 3 Φ × 50/60Hz				
電気容量 [kVA][50Hz(60Hz)]	10(10)	13(18)	18(18)	18(24)	24(24)
外形寸法 [mm]	幅		3,900/4,450		
	奥行き		1,010/1,000		
	高さ		1,800		
製品重量 [kg]	1,100/1,150	1,200/1,300	1,400/1,500	1,500/1,650	1,700/1,850
運転重量 [kg]	1,300/1,400	1,400/1,550	1,800/1,950	2,000/2,200	2,500/2,700

上記型式において、CK-SA型は予備ポンプ無し、CK-SB型は予備ポンプ付きとなります。

外形寸法および重量欄の数値はSA/SBを示します。

屋内仕様になります。

上記脱塩水量は水温25°C時の参考値です。通水条件により異なります。水温が1°C下がると約3%脱塩水量が減ります。

水温の低い給水でも脱塩水量を確保したい場合にはオプションの給水加熱ユニットの設置をお奨めします。

給水量は、回収率により異なります。

給水条件の詳細は別途お問い合わせください。

本カタログで使用している商標(製品名・サービスおよびロゴ)は、当社が使用を認めた権利者に帰属しますので、無断で使用することはできません。

改良のため予告無く仕様を変更させていただくことがあります。



警告 据付、取付、取外し、保守等については取扱説明書の注意事項を必ず守ってください。

2017年6月26日現在



栗田工業株式会社

KURITA

〒164-0001

東京都中野区中野四丁目10番1号 中野セントラルパーク イースト

http://www.kurita.co.jp

水処理のご相談は「KCRセンター」まで



0120-40-7474

http://kcr.kurita.co.jp/